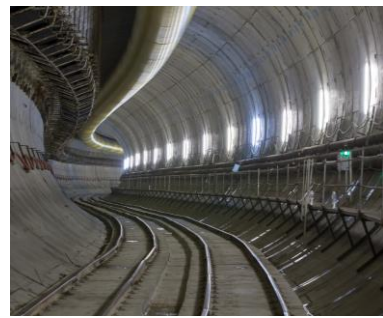


Sistema Integrado de Gestión





SIG

Calidad
Formación
Gestión Energética
I+D+i
Medio Ambiente
Prevención de Riesgos
Seguridad y Salud
Sistemas

Índice

Presentación de Copcisa Corp

Responsabilidad y Valores Corporativos

Objetivos generales

Riesgos

Política del SIG

Alcance del Sistema Integrado de Gestión

Estructura de la documentación del SIG

Relación de procedimientos corporativos

Mapa de procesos generales de Copcisa Corp

Organización

Relación entre requisitos de las normas y documentación de los sistemas

Anexos específicos de empresas

Presentación de Copcisa Corp

Copcisa Corp centra su actividad en tres líneas de negocio:

Copcisa Industrial es el grupo de empresas de Copcisa Corp que configura el núcleo de actividad relacionado con la construcción, servicios y concesiones.

Copcisa Industrial integra las siguientes áreas de negocio:

- Construcción
- Materiales de la construcción
- Ingeniería aplicada a instalaciones
- Mantenimiento de infraestructuras y servicios de medio ambiente
- Concesiones

Copcisa Eléctrica es el grupo de empresas de Copcisa Corp que configura el núcleo de actividad relacionado con la energía.

Copcisa Promo es el grupo de empresas de Copcisa Corp que configura el núcleo de actividad relacionado con la promoción inmobiliaria.



No es de aplicación el contenido del presente Manual para las empresas concesionarias de las que forma parte Copcisa Industrial y que se mencionan en el apartado Concesiones del diagrama anterior.

A continuación se indican las empresas en posesión de alguna norma certificada y se describe brevemente su actividad.

	<p>Desarrolla su actividad tanto en obra civil como en edificación para el sector público y privado.</p> <p>Su capacidad de ejecución técnica y una fuerte apuesta por la innovación la han situado entre las constructoras de referencia.</p> <p>+info www.copcisa.com</p>
	<p>Empresa dedicada a la rehabilitación, reforma y restauración de edificios. Especializada en ejecución de obras con el equipamiento en servicio.</p> <p>Conserva y genera valor patrimonial en los inmuebles y edificios.</p> <p>+info www.novantia.com</p>
	<p>Empresa especializada en pavimentación de firmes con aglomerados asfálticos.</p> <p>Investiga y desarrolla de soluciones para el reciclaje de pavimentos.</p> <p>+info www.pabasaeuroasfalt.com</p>
	<p>Empresa dedicada a la fabricación de hormigón y a la obtención de áridos.</p> <p>+info www.hormiconsa.com</p>
	<p>Empresa de referencia en todo tipo de instalaciones eléctricas, alumbrados públicos, energía fotovoltaica, líneas de distribución, subestaciones, servicios afectados, instalaciones de climatización y mecánicas, comunicaciones y fibra óptica, servicios y mantenimientos de edificios.</p> <p>Además está especializada en ofrecer servicios de ingeniería en eficiencia energética.</p> <p>+info www.istem.es</p>
	<p>Empresa dedicada al mantenimiento integral de infraestructuras, así como a las actividades relacionadas con los servicios urbanos y medioambientales. Realiza mantenimientos de carreteras, autovías, presas y otras infraestructuras.</p> <p>Entre sus servicios también está la limpieza viaria, la recogida de residuos sólidos urbanos, la limpieza de playas, la explotación de depuradoras, el mantenimiento de jardinería y las conservaciones urbanas.</p> <p>+info www.innovia-coptalia.es</p>

Responsabilidad y Valores Corporativos

Copcisa Corp se ha convertido en un referente en la construcción, los servicios, la gestión de infraestructuras en régimen concesional, la energía y la promoción inmobiliaria. Su éxito es el resultado del equilibrio de unos valores centrales que se han convertido en ventajas competitivas para cada una de sus empresas especializadas.

Copcisa Corp cree firmemente que los principales ejes estratégicos en materia de Responsabilidad Corporativa son la generación de valor para el cliente, la contribución al desarrollo sostenible de la sociedad y la continua evolución profesional de sus empleados.

Para alcanzar los objetivos deseados, se realiza una detallada planificación estratégica en materia de seguridad laboral, calidad, I+D+i, medio ambiente, sostenibilidad, formación y mecenazgo.

Responsabilidad con los Clientes

Calidad

La innovación constante y la calidad de las obras y servicios de las distintas empresas de Copcisa Corp otorgan una sólida credibilidad frente a los clientes. Para todos los profesionales de nuestras empresas es un reto central, de obligado cumplimiento, garantizar unos altos estándares de calidad y trabajar para conseguir cotas cada vez mayores.

La mejora continua del grado de satisfacción de nuestros clientes es una de las premisas centrales de nuestra empresa. La calidad es un aspecto central para lograr este objetivo. Por este motivo ya desde el año 1999 iniciamos la implantación del sistema de gestión de la calidad según el modelo de la norma internacional UNE-EN ISO 9001. Todas nuestras áreas de negocio tienen implantado en su gestión diaria sistemas de calidad.

El sistema de Gestión de la Calidad es pieza imprescindible para obtener los resultados esperados, propiciando un entorno en la ejecución de los contratos que supera las expectativas del cliente.

Investigación, Desarrollo e innovación

La I+D+i permite a Copcisa Corp cumplir el deseo de innovación y mejora continua en nuestros procesos y proyectos, consiguiendo asimismo altos niveles de satisfacción en nuestros clientes.

Copcisa Corp asume su compromiso con la innovación, impulsando proyectos con el fin de mejorar la seguridad de nuestros empleados, evolucionar los métodos constructivos, reducir la conservación y minimizar el mantenimiento, y en definitiva aportar valor añadido a nuestros clientes.

El sistema de gestión de la investigación, desarrollo e innovación conforme a la norma UNE 166002 nos permite asegurar la generación de proyectos y experiencias constructivas que se desarrollan en nuestras áreas de negocio.

Responsabilidad con la Sociedad

Medioambiente y Sostenibilidad

Copcisa Corp construye y gestiona infraestructuras y servicios de manera responsable, enfocados a la satisfacción de las expectativas de sus clientes y usuarios, utilizando los recursos disponibles con eficiencia y minimizando el impacto medioambiental de sus actividades.

La política medioambiental de las diferentes empresas de Copcisa Corp establece la mejora constante y progresiva de comportamiento medioambiental en obras, servicios y oficinas. Se trata de buscar la excelencia en el ejercicio de las diferentes actividades. Para ello se miden los aspectos clave de las diferentes actividades e implementa sistemas de gestión para la mejora permanente de los procesos y capacidades técnicas. En nuestras actividades tenemos implantado el sistema de gestión medioambiental según el modelo de la norma UNE-EN-ISO 14001 y el sistema de gestión energética eficiente según el modelo de la norma UNE-EN ISO 50001.

Responsabilidad con los Empleados

Seguridad y Salud Laboral

La prevención es una prioridad absoluta en las empresas de Copcisa Corp y debe comprometer profesionalmente a todo el personal que presta sus servicios en el ámbito de la compañía. Para su consecución se dispondrán de todos los recursos necesarios.

La completa integración de la prevención de riesgos laborales en la estructura productiva de la empresa supone la prioridad de la seguridad frente a cualquier otra consideración.

Para asegurar estos compromisos ha implantado, mantiene y mejora continuamente un sistema de gestión de la prevención según la norma OHSAS 18001.

Formación

La formación en las empresas de Copcisa Corp está muy ligada a la estrategia del grupo y ha tenido siempre un papel muy relevante. Por este motivo, tratamos de mantener actualizadas las capacidades, habilidades, actitudes y aptitudes de las personas integrantes de nuestra organización.

Valores

El **Código Ético** de Copcisa Corp establece los valores y principios básicos a los que debe atenerse el comportamiento de las empresas integrantes de Copcisa Corp y de todos sus empleados y directivos.

Los principios básicos son:

- **Respeto a la legalidad:** Las actividades empresariales en Copcisa Corp se desarrollarán con estricto cumplimiento de la legalidad vigente en cada uno de los ámbitos y lugares donde se desarrollen.
- **Integridad:** Las actividades empresariales y profesionales de las empresas del grupo se basarán en el valor de la integridad y se desarrollarán de acuerdo con los principios éticos de la honestidad, responsabilidad y transparencia, evitando cualquier práctica que atente contra la ética empresarial.
- **Profesionalidad:** Las empresas del Grupo y sus empleados desarrollan su actividad profesional con vocación de servicio, siguiendo criterios de máxima solvencia, rigor y excelencia.
- **Respeto a los derechos humanos:** Toda actuación de Copcisa Corp y de sus empleados se desarrollará bajo el respeto a los derechos humanos y las libertades públicas incluidos en la Declaración Universal de los Derechos Humanos.

Objetivos Generales

Objetivos generales

Los objetivos generales del grupo se desarrollan a partir de 4 prioridades estratégicas:

- **Rentabilidad:**

La rentabilidad de las empresas del grupo se consigue asegurando la rentabilidad individual de cada uno de los contratos que ejecuta, gracias a un adecuado dimensionamiento y selección de su capital humano, a la adecuada selección de mercados, clientes y tipología de contratos y un control responsable de los riesgos asumidos.

- **Crecimiento sostenible:**

Se basa en priorizar el crecimiento orgánico con oportunidades para empleados formados en la cultura empresarial, primar la rentabilidad frente al volumen, realizar inversiones moderadas que no pongan en riesgo los ratios de endeudamiento financiero, tener garantías sobre la seguridad jurídica de la zona en la que desarrollamos nuestras actividades y finalmente trabajar en sectores o actividades que aporten sinergias entre las diferentes empresas de Copcisa Corp.

- **Solvencia Financiera:**

La solvencia financiera la conseguimos con una gestión eficaz de los cobros, un seguimiento continuo de las necesidades de tesorería del grupo, un endeudamiento sostenible, un coste competitivo de financiación, acceso a línea de avales y confirmings competitivos y un cumplimiento estricto de los pagos a proveedores. En definitiva promover una relación de confianza y transparencia con las entidades financieras que nos permita un acceso permanente a los mercados financieros en las mejores condiciones de coste y plazo.

- **Innovación, excelencia y calidad operacional:**

En cada contrato buscamos la gestión eficiente y la solución óptima y diferenciada capaz de maximizar el valor de los proyectos. La Innovación es el factor clave diferenciador capaz de ofrecer soluciones a las necesidades de nuestros clientes aprovechando para generar ventajas competitivas.

Para alcanzar todas ellas es básico garantizar el cumplimiento de los siguientes objetivos generales en todas las empresas de Copcisa Corp:

- Evitar con eficacia la siniestralidad laboral.
- Fomentar e Integrar la cultura de la prevención de Riesgos Laborales en todos los órganos de gestión de la empresa.
- Garantizar el cumplimiento de la legislación vigente.
- Actuar siempre con honestidad y transparencia.
- Utilizar de forma racional los recursos naturales favoreciendo la mejora en el desempeño energético de las actividades y procesos.
- Minimizar la degradación del entorno natural y las molestias a los ciudadanos, respecto a la emisión de ruidos y gases.
- Reducir la generación de residuos.
- Reducir el coste de la "No Calidad".

- Ofrecer confianza a los Clientes y a la Dirección en la obtención de la calidad deseada mediante la comprobación documental correspondiente.
- Conseguir la “Satisfacción del Cliente” mediante la aplicación de acciones preventivas adecuadas que eviten incidentes.
- Realizar las obras y los servicios mediante la aplicación de nuevas tecnologías más eficientes, nuevos procesos de logística y de gestión, el empleo de nuevos productos así como la mejora de todos ellos a fin de que aumente la satisfacción de las partes afectadas (accionistas, clientes, proveedores, sociedad, empleados y colaboradores).
- Impulsar la generación y transmisión del conocimiento aportando ventajas competitivas y mediante el fomento de proyectos de I+D+i.
- Definir los objetivos anuales que expresen el compromiso de “mejora continua” en todos los procesos de Gestión.

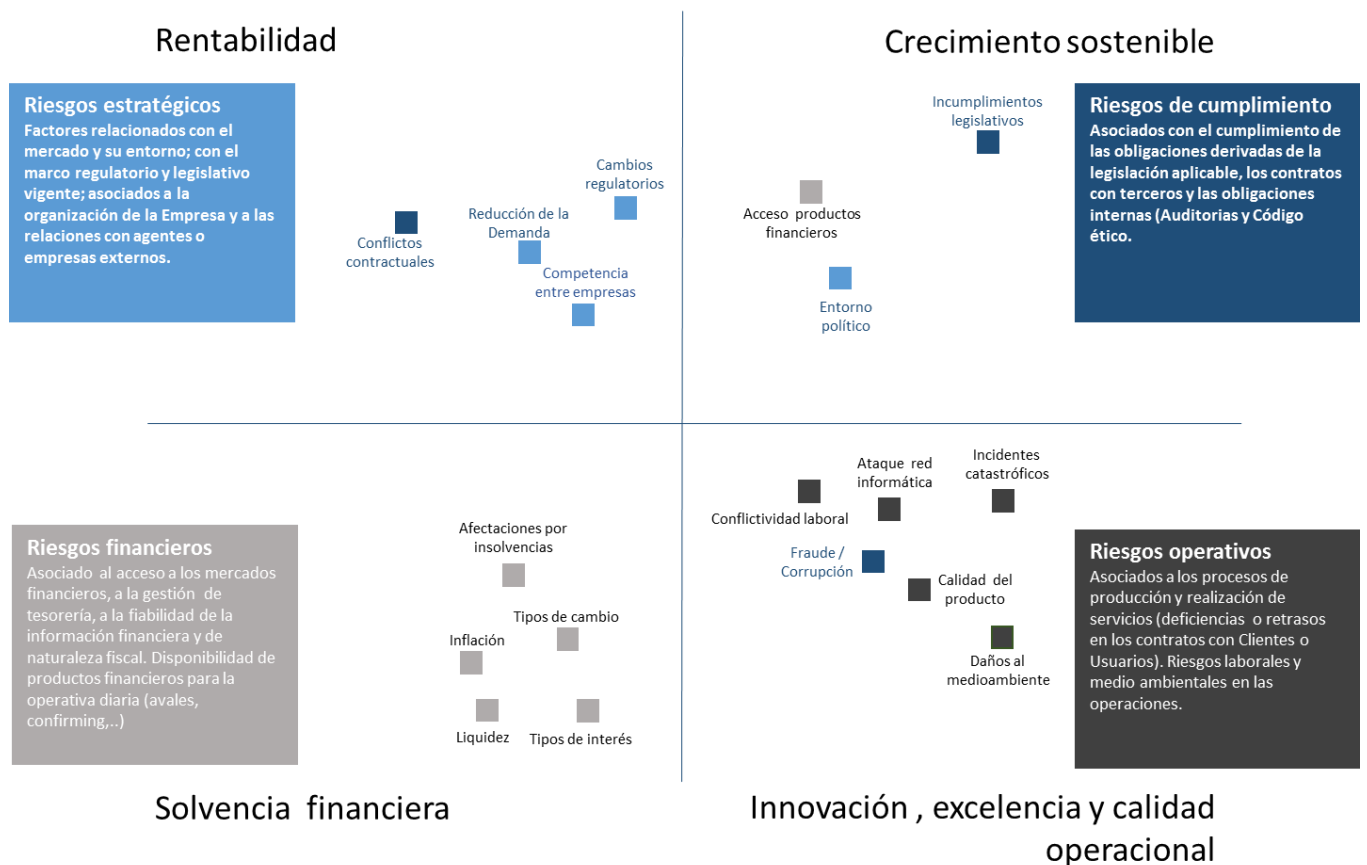
La Dirección definirá a principios de cada año los objetivos y metas concretos que expresarán el compromiso de mejora continua de las empresas en sus procesos de gestión, de los que dará cuenta a toda la Organización. Asociado a los diferentes objetivos se definirán su correspondiente indicador para realizar un seguimiento y valorar su cumplimiento, que será revisado por el Comité del SIG de cada empresa en sus reuniones periódicas, tomándose las medidas oportunas para corregir las desviaciones que se pudieran producir.

Riesgos

Las empresas de Copcisa Corp se encuentran expuestas a diversos riesgos derivados de la naturaleza de su actividad y de los países o zonas en los que desarrolla sus trabajos. La empresa los identifica y valora. Gracias a éste análisis, implanta las medidas necesarias para eliminar o reducir su probabilidad de ocurrencia y así mitigar su impacto potencial, de acuerdo con los objetivos estratégicos establecidos. Asimismo, gracias a una gestión eficaz y eficiente de determinados riesgos, es posible detectar nuevas oportunidades de negocio.

Los diferentes factores de riesgo que pueden afectar a las empresas de Copcisa Corp pueden agruparse en cuatro tipologías de riesgos: estratégicos, de cumplimiento, operativos y financieros.

Matriz de riesgos



Los diferentes riesgos generales que afectan a las empresas de Copcisa Corp se han situado en el cuadrante con mayor impacto relativo con las prioridades estratégicas del grupo. La mayor proximidad al centro o a los ejes indica mayor relevancia o afectación a esas prioridades estratégicas.

Los riesgos se identifican y evalúan de acuerdo a lo establecido en el procedimiento corporativo P-CORP 06 distinguiendo los riesgos generales que afectan a todas las empresas y los riesgos específicos que puedan afectar a las diferentes obras, servicios o mantenimientos.

Política Sistema Integrado de Gestión

Todos los principios y valores del grupo de empresas de Copcisa Corp se resumen en la siguiente política del sistema integrado de gestión:

Política del SIG

La Dirección de Copcisa Corp establece, declara y asume el compromiso permanente en ofrecer la máxima satisfacción a sus Clientes ejecutando sus trabajos con seguridad, con respeto al medio ambiente, con la máxima calidad posible y aplicando siempre que sea posible, técnicas y métodos eficientes e innovadores, todo ello de acuerdo con nuestros valores y principios de comportamiento y teniendo en cuenta las partes afectadas por nuestras actividades.

Por este motivo la Dirección ha implantado, mantiene y mejora continuamente el Sistema de Gestión Integrado (SIG) de aplicación para cada una de las empresas que forman parte de Copcisa Corp.

Nuestros compromisos se concretan en los siguientes principios:

- La mejora continua es una constante en todos los niveles de las empresas del grupo, buscando y fomentando la prevención integral en el desarrollo de sus actividades.
- Promover y aplicar la protección activa de la salud y la seguridad de los trabajadores e instalaciones, como principio básico para el desarrollo de la actividad, siendo características de profesionalidad y excelencia.
- La completa integración de la prevención de riesgos en la estructura productiva de la empresa dando prioridad a la seguridad frente a cualquier otra consideración y comprometiendo profesionalmente a todo el personal que presta sus servicios en el ámbito de la empresa.
- Evaluar y minimizar el impacto ambiental, prevenir la posible contaminación, potenciar el uso sostenible de recursos y reducir los residuos, siempre que sea viable, técnica y económicamente.
- Fomentar el uso eficiente de la energía y apoyar la adquisición de productos y servicios energéticamente eficientes.
- Utilizar métodos constructivos y emplear medios y maquinaria, no dañinos, que respeten el medio ambiente.
- Potenciar el uso de materiales reciclados, reutilizables o sostenibles en las obras, servicios y oficinas de la organización.
- Cumplir con la legislación vigente y con otros compromisos que la organización suscriba en cada uno de los ámbitos y lugares donde se desarrollen.
- La calidad final de la obra o servicio realizado es el resultado de las acciones planificadas y sistematizadas de prevención, detección, corrección y mejora continua llevadas a cabo durante el proceso de ejecución de los trabajos.
- Para establecer el patrón de calidad de nuestras obras y servicios es determinante el cumplimiento de las exigencias contractuales con nuestros Clientes y las exigencias propias de calidad internas de nuestra organización.
- Todos los empleados de Copcisa Corp son responsables de la calidad de su trabajo y siempre actuarán con transparencia y honradez.
- Fomentar entre nuestros empleados el desarrollo de proyectos de Investigación, Desarrollo e Innovación (I+D+i) que nos permitan obtener nuevos productos y tecnologías y mejorar los procesos de producción aportando ventajas competitivas para la empresa.
- Los trabajadores de las empresas de Copcisa Corp deberán respetar y cumplir en todo momento los principios establecidos en el Código Ético.
- El cumplimiento y fomento del principio de igualdad de trato y oportunidades, así como la no discriminación entre mujeres y hombres en las empresas de Copcisa Corp.
- Los Responsables del Sistema Integral de Gestión de cada empresa se encargan de impulsar y documentar ésta política y mantener el Sistema de Gestión Integrado (SIG) en la Organización. Para medir y supervisar el comportamiento de la empresa se realizarán visitas periódicas y ciclos de auditorías.
- La Dirección se compromete a aportar los recursos materiales y humanos para formar y sensibilizar a los equipos de la organización en la política del Sistema Integrado de Gestión de las empresas de Copcisa Corp.
- La Dirección velará para transmitir y hacer cumplir la Política del Sistema Integrado de Gestión de Copcisa Corp a todos los empleados, proveedores, subcontratistas y clientes.

Esta política está a disposición pública, forma parte de la política general de Copcisa Corp y debe ser asumida por toda la Organización para garantizar a nuestros Clientes una mejora continua de nuestras obras y servicios.

Alcance del Sistema Integrado de Gestión

Copcisa Industrial tiene implantado un Sistema Integrado de Gestión, certificado para las siguientes normas:

- UNE-EN-ISO 9001
- UNE-EN-ISO 14001
- UNE 166002
- OHSAS 18001
- UNE-EN-ISO 50001

En el siguiente cuadro se indican las empresas y las normas certificadas en cada una de ellas.

	COPCISA INDUSTRIAL	COPCISA	NOVANTIA	PABASA EUROASFALT	HORMICONSA	ISTEM	INNOVIA COPTALIA
UNE EN ISO 9001	■	■	■	■	■	■	■
UNE EN ISO 14001	■	■	■	■	■	■	■
OHSAS 18001	■	■	■	■	■	■	■
AUDITORIA LEGAL Servicio Prevención Propio		■					■
EN 166002		■					■
UNE EN ISO 50001						■	

En el anexo del presente Manual, se incluyen unas fichas que facilitan información complementaria y específica para cada empresa. El contenido de estas fichas es el siguiente:

- Actividades y normas certificadas.
- Exclusiones de las Normas.
- Sedes certificadas.
- Organigrama.
- Relación de procedimientos particulares (si los hubiera).

Estructura de la documentación

Memoria del Sistema Integrado de Gestión (SIG) La Memoria del SIG es el documento base del sistema de gestión que describe la organización, la forma de actuar, las responsabilidades, valores y los objetivos generales de las empresas de Copcisa Corp.

Plan de Prevención de Riesgos Laborales El plan de prevención de riesgos laborales es el documento que establece y formaliza la política de prevención de la empresa, integra la actividad preventiva de la empresa en su sistema general de gestión y asigna las responsabilidades y funciones en los distintos niveles jerárquicos de la empresa en lo que se refiere a la prevención de riesgos laborales.

Procedimientos Generales Son un tipo de documento, que explica cómo se realizan los procesos generales, organizativos y exigidos por las diferentes normas. Pueden darse dos tipologías:

- Procedimiento Corporativo: La metodología a seguir es común para todas las empresas y todas las normas.
 - P-CORP
 - Procedimiento Particular: Explica un proceso que solo afecta a una norma y/o una empresa.
 - P-COP – de aplicación sólo a Copcisa
 - P-NOV – de aplicación sólo a Novantia
 - P-PAB – de aplicación sólo a Pabasa-Euroasfalt
 - P-HSA – de aplicación sólo a Hormiconsa
 - P-IST – de aplicación sólo a Istem
 - P-INN – de aplicación sólo a Innovia-Coptalia
-

Procedimientos Específicos Son procedimientos complementarios a los anteriores, que amplían información sobre procesos de trabajo concretos.

Cada empresa mantiene una relación de procedimientos específicos vigentes.

Instrucciones Técnicas Proporcionan información al detalle sobre algunos procesos de trabajo.

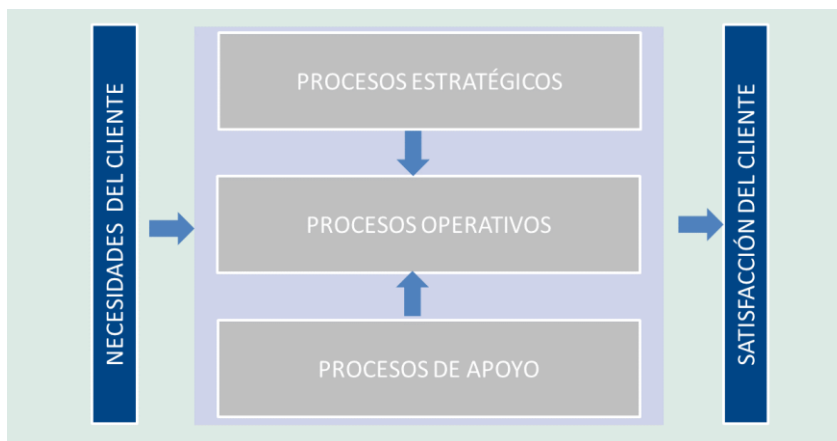
Registros Son los impresos una vez cumplimentados u otros documentos que proporcionan los resultados obtenidos o las evidencias del cumplimiento con las diferentes exigencias de cada norma.

Relación de procedimientos corporativos de Copcisa Industrial

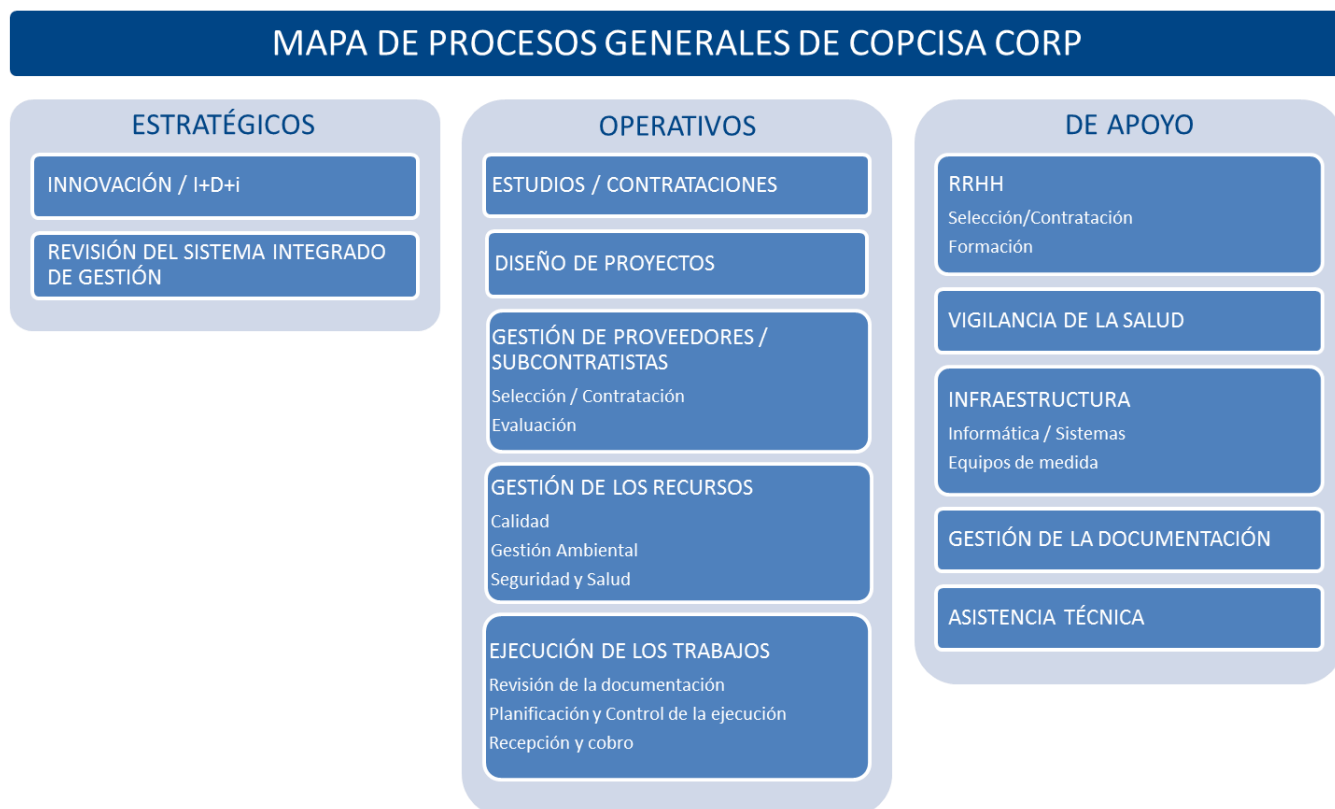
	CÓDIGO	TÍTULO DEL DOCUMENTO	
	M-SIG	Memoria de Sistema Integrado de Gestión (SIG)	
	P-PRL	Plan de Prevención (<i>específico por cada empresa</i>)	
PROCESOS ESTRATÉGICOS	GESTIÓN ESTRATEGICA		
	P-CORP-01	Planificación Estratégica (Política, Objetivos, Indicadores)	
	P-CORP-02	Revisión por Dirección	
	P-CORP-03	Sistema Gestión de la I+D+i	
	P-CORP-04	Identificación de requisitos legales y otros requisitos	
	P-CORP-05	Auditorías Internas	
	P-CORP-06	Gestión del Riesgo	
	P-CORP-06A	Gestión de Riesgos Penales	
	P-CORP-06B	Prevención de Blanqueo de Capitales	
	GESTIÓN DE CLIENTES		
P-CORP-07	Satisfacción del Cliente / Quejas		
PROCESOS DE APOYO	GESTIÓN DE RECURSOS		
	P-CORP-08A	RRHH - Contratación de Personal	
	P-CORP-08B	RRHH - Planificación de la Formación	
	P-CORP-08C	RRHH - Gestión de la Formación	
	P-CORP-09	Planificación Preventiva	
	P-CORP-10	Infraestructuras y Mantenimiento de Equipos e Instalaciones	
	P-CORP-11	Control de Equipos de Medida	
	P-CORP-12	Reconocimientos Médicos	
	GESTIÓN DE LA INFORMACIÓN		
	P-CORP-13	Elaboración y Distribución de la Documentación del SIG	
	P-CORP-14	Sistema de Archivo de la Documentación	
	P-CORP-15	Comunicación	
	TRATAMIENTO DE INCIDENCIAS		
	P-CORP-16	Tratamiento de las NC-Acciones Correctivas y Riesgos-Acciones Preventivas	
	P-CORP-17	Actuación frente a Emergencias (<i>G. Ambiental y Seguridad y Salud</i>)	
	P-CORP-18	Actuación e Investigación en caso de Incidentes y Accidentes Laborales	
	PROCESOS OPERATIVOS	PLANIFICACIÓN DE OBRAS Y SERVICIOS	
		P-CORP-19	Revisión de la Documentación Técnica y Contractual de la Obra
P-CORP-20A		Identificación y Evaluación de Riesgos Laborales – Elaboración de Planes de S y S.	
P-CORP-20B		Identificación de Aspectos y Riesgos Ambientales	
P-CORP-21		Plan de Gestión de Calidad y Medio Ambiente	
P-CORP-22		Compras y Evaluación de Proveedores	
EJECUCIÓN DE OBRAS Y SERVICIOS			
P-CORP-23		Gestión de la Prevención en los Contratos	
P-CORP-24		Gestión de Epi's	
P-CORP-25		Seguimiento y supervisión a Obras, servicios y Centros de Trabajo Estables	
P-CORP-26A	Gestión, Documentación y Facturación de Subcontratistas e Industriales		
P-CORP-26B	Gestión Tramitación de Pagos		

Mapa de procesos generales de Copcisa Corp

El propósito principal de Copcisa Corp, es realizar obras, servicios y mantenimientos, cumpliendo con las necesidades y expectativas de nuestros clientes y obtener por ello un alto nivel de satisfacción. Para conseguir éste propósito, las diferentes actividades se engloban en tres tipologías de procesos: Estratégicos, Operativos y de Apoyo.

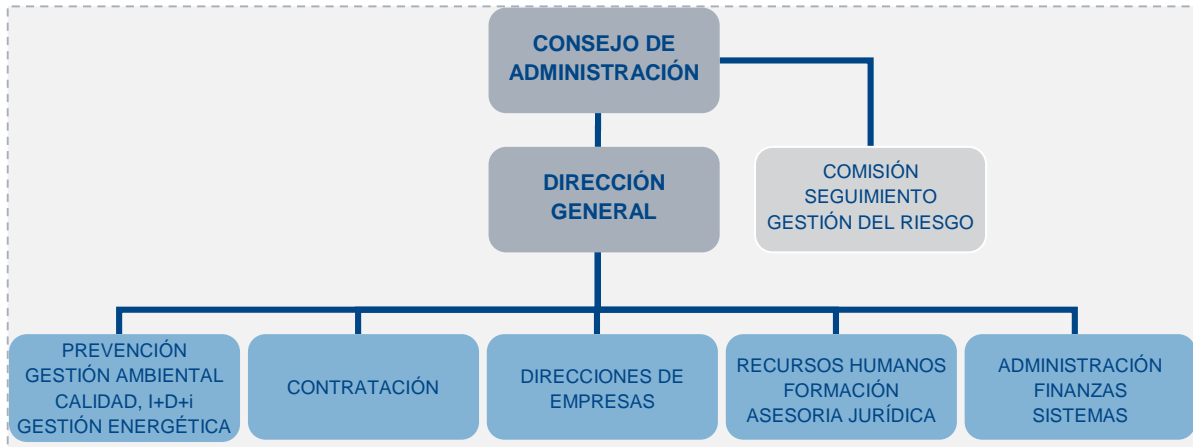


En el siguiente esquema se definen los principales procesos de Copcisa Corp y se agrupan, en función de su tipología.

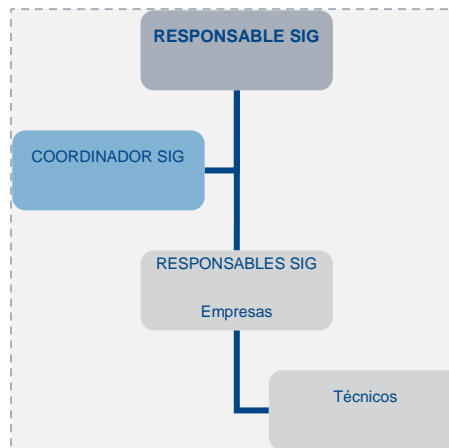


Organización de Copcisa Corp

Organigrama general



Organigrama específico Área de Sistemas de Gestión



Comité del SIG

En cada empresa de Copcisa Corp está constituido el Comité del SIG integrado por el Director General, los Responsables del SIG de cada empresa, el Responsable del SIG del Grupo y los Responsables de Departamentos que se estime oportuno con el objeto de tratar periódicamente todos los asuntos relacionados con seguridad, gestión ambiental, calidad, I+D+i, prevención de riesgos, formación y sistemas.

Relación entre requisitos de las normas y documentos del SIG

En el cuadro siguiente se indican los puntos que forman el Sistema Integrado de Gestión (SIG); su relación con los capítulos de cada norma y el documento del SIG, donde encontramos la información.

Integración entre los Sistemas de Gestión	Requisito ISO 9001	Requisito ISO 14001	Requisito OHSAS 18001	Requisito UNE 166002	Requisito ISO 50001	Documento del SIG
4 Contexto de la organización						
Comprensión de la organización y de su contexto	4.1	4.1	-	4.1	-	P-CORP-06 Gestión del riesgo P-CORP-21 Plan de Gestión de Calidad y Medio Ambiente
Comprensión de las necesidades y expectativas de las partes afectadas	4.2	4.2	-	4.2	-	P-CORP-06 Gestión del riesgo P-CORP-21 Plan de Calidad y Gestión Ambiental
Determinación del alcance del Sistema de Gestión	4.3	4.3	-	-	-	Manual de Sistema Integrado de Gestión
Sistema de Gestión	4.4	4.4	-	4.3	-	Manual de Sistema Integrado de Gestión
5 Liderazgo						
Liderazgo y compromiso	5.1	5.1	-	5.3	4.2	Manual de Sistema Integrado de Gestión P-CORP-01 Planificación Estratégica P-CORP-06 Gestión del riesgo P-CORP-02 Revisión por Dirección
Visión y estrategia	-	-	-	5.1	-	Manual de Sistema Integrado de Gestión P-CORP-01 Planificación Estratégica P-CORP-06 Gestión del riesgo P-CORP-02 Revisión por Dirección
Enfoque al cliente	5.1.2	-	-	-	-	Manual de Sistema Integrado de Gestión P-CORP-01 Planificación Estratégica P-CORP-06 Gestión del riesgo P-CORP-02 Revisión por Dirección
Política	5.2	5.2	4.2	5.2	4.3	Manual de Sistema Integrado de Gestión
Roles, responsabilidades y autoridades en la organización	5.3	5.3	4.4.1	5.5 7.1	4.5.2	P-CORP-08 Formación y RRHH
Fomento de la cultura de la innovación	-	-	-	5.4	-	P-CORP-08 Formación y RRHH P-CORP-15 Comunicación
6 Planificación						
Planificación energética	-	-	-	-	4.4	P-CORP-01 Planificación Estratégica
Acciones para abordar riesgos y oportunidades	6.1	6.1	-	6.1	-	P-CORP-06 Gestión del riesgo P-CORP-21 Plan de Gestión de Calidad y Medio Ambiente
Aspectos ambientales (identificación y evaluación)	-	6.1.2	-	-	4.4.3	P-CORP-20B Id. y evaluación de Aspectos Ambientales
Riesgos Laborales (identificación y evaluación)	-	-	4.3.1	-	-	P-CORP-09 planificación Preventiva P-CORP-20A Id. y evaluación de Riesgos Laborales
Requisitos legales y otros requisitos	-	6.1.3	4.3.2	-	4.4.2	P-CORP-04 Identificación de la legislación aplicable
Planificación de acciones	-	6.1.4	-	-	-	P-CORP-06 Gestión del riesgo P-CORP-20B Id. y evaluación de Aspectos Ambientales P-CORP-21 Plan de Gestión de Calidad y Medio Ambiente
Objetivos y planificación para lograrlos	6.2	6.2	4.3.3	6.2	4.4.6	P-CORP-01 Planificación Estratégica
Planificación de los cambios	6.3	-	-	-	-	P-CORP-01 Planificación Estratégica P-CORP-02 Revisión por Dirección

Integración entre los Sistemas de Gestión	Requisito ISO 9001	Requisito ISO 14001	Requisito OHSAS 18001	Requisito UNE 166002	Requisito ISO 50001	Documento del SIG
7 Apoyo						
Recursos	7.1	7.1	4.4.1	7.2	-	P-CORP-02 Revisión por Dirección
Personas	7.1.2	-	-	-	-	P-CORP-08 Formación y RRHH P-CORP-12 Reconocimientos médicos
Infraestructuras	7.1.3	-	-	-	-	P-CORP-10 Infraestructuras y Mantenimiento Equipos e Inst.
Ambiente para la operación de los procesos	7.1.4	-	4.4.6	-	-	Procedimientos operativos (corporativos y particulares)
Recursos de seguimiento y medición	7.1.5	-	-	-	-	P-CORP-11 Control de Equipos de Medida
Conocimientos de la organización	7.1.6	-	4.4.2	7.7	-	P-CORP-08 Formación y RRHH P-CORP-15 Comunicación P-CORP-21 Plan de Gestión de Calidad y Medio Ambiente
Competencia	7.2	7.2	4.4.2	7.3	4.5.2	
Toma de conciencia	7.3	7.3	4.4.2	7.4	4.5.2	
Comunicación y participación	7.4	7.4	4.4.3	7.5	4.5.3	P-CORP-15 Comunicación
Información documentada	7.5	7.5	4.4.4	7.6	4.5.4	P-CORP-13 Elaboración y distribución de la doc. del SIG
Creación y actualización	7.5.2	7.5.2	4.4.5	-	4.5.4	P-CORP-13 Elaboración y distribución de la doc. del SIG
Control de la información documentada	7.5.3	7.5.3	4.5.4	-	4.5.4 4.6.5	P-CORP-14 Sistema de archivo de la documentación de obra / servicios / mantenimientos
Propiedad intelectual e industrial y gestión del conocimiento	-	-	-	7.7	-	P-CORP-03 Sistema de Gestión de la I+D+i
Colaboración	-	-	-	7.8	-	
Vigilancia tecnológica e inteligencia competitiva	-	-	-	7.9	-	
8 Operación						
Planificación y control operacional	8.1	8.1	4.4.6	8.1	4.5.5	Procedimientos Particulares de Empresas P-CORP-09 Planificación Preventiva P-CORP-19 Revisión de doc. técnica y contractual de la obra P-CORP-21 Plan de Gestión de Calidad y Medio Ambiente P-CORP-22 Compras y Evaluación de Proveedores P-CORP-26 Gestión, Documentación y Facturación de Subcontratistas e Industriales
Preparación y respuesta ante emergencias	-	8.2	4.4.7	-	-	P-CORP-17 Actuación frente a Emergencias
Requisitos para los productos y servicios	8.2	-	-	-	-	P-CORP-19 Revisión de doc. técnica y contractual de la obra P-CORP-21 Plan de Gestión de Calidad y Medio Ambiente
Generación de ideas	-	-	-	8.2	-	P-CORP-03 Sistema de Gestión de la I+D+i
Comunicación con el cliente	8.2.1	-	-	-	-	P-CORP-15 Comunicación
Determinación de los requisitos para los productos y los servicios	8.2.2	-	-	-	-	Procedimientos Particulares de Empresas P-CORP-19 Revisión de doc. técnica y contractual de la obra
Revisión de los requisitos para los productos y los servicios	8.2.3	-	-	-	-	
Cambios en los requisitos para los productos y los servicios	8.2.4	-	-	-	-	Procedimientos Particulares de Empresas P-CORP-19 Revisión de doc. técnica y contractual de la obra P-CORP-21 Plan de Gestión de Calidad y Medio Ambiente

Integración entre los Sistemas de Gestión	Requisito ISO 9001	Requisito ISO 14001	Requisito OHSAS 18001	Requisito UNE 166002	Requisito ISO 50001	Documento del SIG
Diseño y desarrollo de los productos y los servicios	8.3	-	-	-	4.5.6	Procedimientos Particulares de Empresas
Control de los procesos, productos y servicios suministrados externamente	8.4	8.1	-	-	4.5.6 4.5.7	P-CORP-21 Plan de Gestión de Calidad y Medio Ambiente P-CORP-22 Compras y evaluación de proveedores P-CORP-26A Gestión, documentación y facturación de subcontratistas e industriales
Desarrollo de los proyectos de I+D+i	-	-	-	8.3	-	P-CORP-03 Sistema de Gestión de la I+D+i
Protección y explotación de resultados	-	-	-	8.4	-	
Introducción en el mercado	-	-	-	8.5	-	
Resultados de los procesos operativos de I+D+i	-	-	-	8.6	-	
Producción y provisión del servicio	8.5	-	-	-	-	P-CORP-21 Plan de Gestión de Calidad y Medio Ambiente P-CORP-25 Seguimiento y supervisión a obras / servicios y Centros de Trabajo estables
Control de la producción y de la provisión del servicio	8.5.1	-	-	-	-	
Identificación y trazabilidad	8.5.2	-	-	-	-	
Propiedad perteneciente a los clientes o proveedores externos	8.5.3	-	-	-	-	
Preservación	8.5.4	-	-	-	-	
Actividades posteriores a la entrega	8.5.5	-	-	-	-	
Control de los cambios	8.5.6	-	-	-	-	
Liberación de los productos y servicios	8.6	-	-	-	-	
Control de las salidas no conformes	8.7	-	-	-	-	P-CORP-16 Tratamiento de las NC-AACC y Riesgos-AAPP
9 Evaluación del desempeño						
Seguimiento, medición, análisis y evaluación	9.1	9.1	4.5.1	9.1	4.4.5 4.6.1	P-CORP-01 Planificación Estratégica P-CORP-02 Revisión por Dirección
Satisfacción del cliente	9.1.2	-	-	-	-	P-CORP-07 Satisfacción del Cliente / Quejas
Análisis y evaluación	9.1.3	9.1.2	4.5.2	-	4.6.2	P-CORP-02 Revisión por Dirección P-CORP-20A Id. y evaluación de Riesgos Laborales P-CORP-20B Id. y evaluación de Aspectos Ambientales
Revisión energética	-	-	-	-	4.4.3 4.5.7	Procedimientos Particulares de Empresas
Auditoría interna	9.2	9.2	4.5.5	9.2	4.6.3	P-CORP-05 Auditorías Internas
Revisión por la dirección	9.3	9.3	4.6	9.3	4.7	P-CORP-02 Revisión por Dirección
10 Mejora						
No conformidad y acción correctiva	10.2	10.2	4.5.3	10	4.6.4	P-CORP-16 Tratamiento de las NC-AACC y Riesgos-AAPP
Accidentes e incidentes	-	-	4.5.3	-	-	P-CORP-18 Actuación e Investigación en caso de Incidentes y Accidentes Laborales
Mejora continua	10.3	10.3	-	10	-	P-CORP-01 Planificación Estratégica P-CORP-02 Revisión por Dirección P-CORP-05 Auditorías Internas P-CORP-16 Tratamiento de las NC-AACC y Riesgos-AAPP

SIG

ANEXOS ESPECÍFICOS DE EMPRESAS CON NORMAS CERTIFICADAS

Normas y Actividades Certificadas

CALIDAD - GESTIÓN AMBIENTAL - PREVENCIÓN DE RIESGOS LABORALES (ISO 9001 – ISO 14001 – OHSAS 18001)

- Ejecución de obras y actividades de construcción de infraestructuras, obra civil, edificación, urbanismo, instalaciones, equipamientos y servicios.
- Gestión, conservación, mantenimiento y explotación de infraestructuras, edificios, estaciones de tratamiento de aguas y servicios.
- Diseño de proyectos de construcción de infraestructuras de obra civil, edificación y estaciones de tratamiento de aguas.

I+D+I (UNE 166002)

Investigación, desarrollo e innovación en las áreas de:

Tecnología de la construcción: ingeniería civil, resistencia de estructuras, regulaciones, códigos y resistencia de materiales; conservación de suelos; especificaciones, carreteras, ingeniería de estructuras, organización de obras, puentes, puertos y tecnología del hormigón.

Tecnología de vehículos a motor: autobuses, camiones y remolques.

Tecnología de las telecomunicaciones: regulación del tránsito.

Tecnología electrónica: diseño de dispositivos.

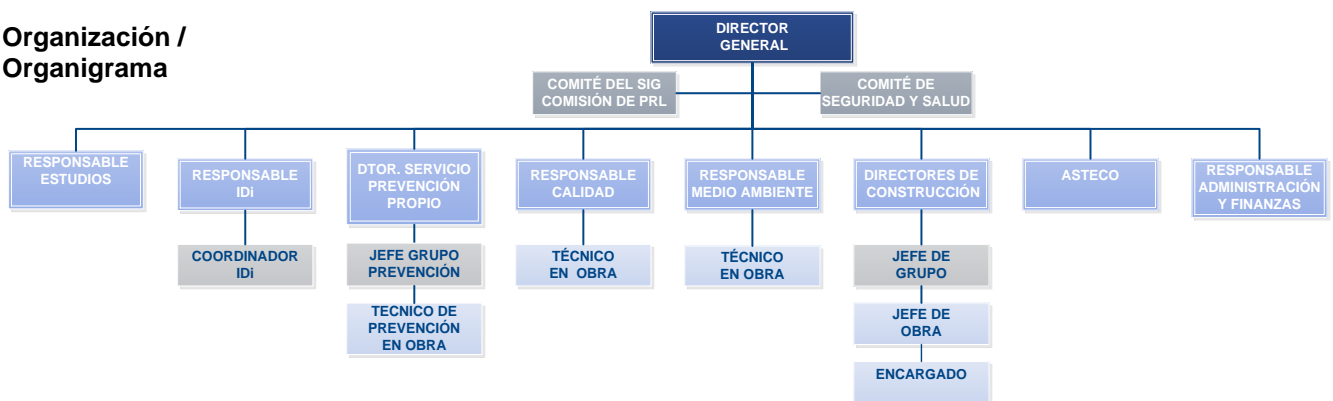
Exclusiones de las normas

No se excluye ningún capítulo de las normas certificadas.

Sedes certificadas

MADRID	Orense, 16 2º - 28020 Madrid
BARCELONA	Anglí, 31 5ª planta – 08017 Barcelona
SANTIAGO DE CHILE	Las Hualtatas 9050-B Vitacura – Santiago de Chile (Chile)
A CORUÑA	Cabana, 5 1º - 15006 A Coruña
ZARAGOZA	Madre Rafols, 2 - 50004 Zaragoza
TERRASSA	Navas de Tolosa, 161 - 08224 Terrassa (Barcelona)
GIJÓN	Joaquín Alonso Bonet, 2 – 33206 Gijón (Asturias)

Organización / Organigrama



Relación de procedimientos particulares

P-COP-01	Elaboración y Diseño de nuevos proyectos
P-COP-03	Mediciones y Ensayos en seguridad
P-COP-05	Gestión de la Prevención de Riesgos Laborales en Copcisa Internacional

NOVANTIA INTEGRAL

Normas y Actividades Certificadas

CALIDAD - GESTIÓN AMBIENTAL - PREVENCIÓN DE RIESGOS LABORALES (ISO 9001 – ISO 14001 – OHSAS 18001)

Edificación, rehabilitación y reforma de edificios y restauraciones de bienes inmuebles e histórico artísticos.

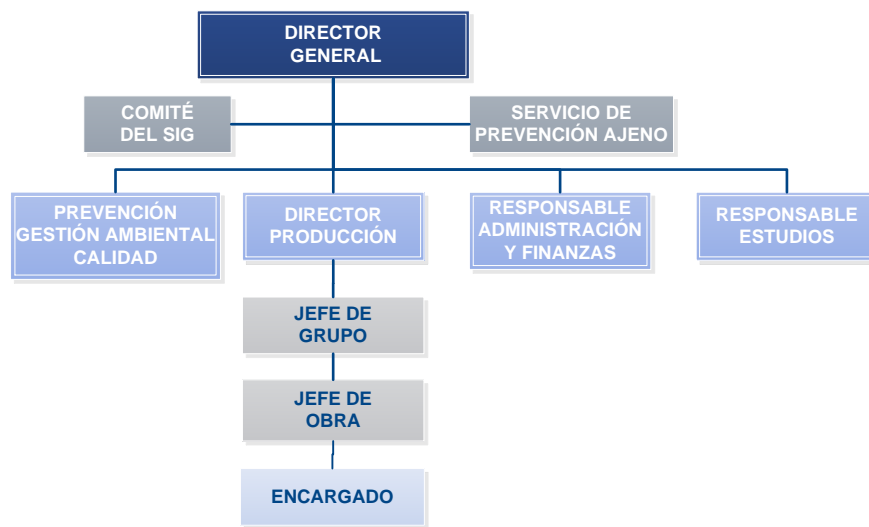
Exclusiones de las normas

En la norma ISO 9001, se excluye el capítulo 7.3 Diseño, puesto que no se realizan actividades relacionadas con la redacción de proyectos.

Sedes certificadas

Calle Diputación, nº 256 6ª2ª 08007 – BARCELONA

Organización / Organigrama



Relación de procedimientos particulares

P-NOV-01	Control de las Ofertas y de las Adjudicaciones
P-NOV-03	Gestión, Documentación y Facturación de Subcontratistas e Industriales

PABASA EUROASFALT

Normas y Actividades Certificadas

CALIDAD – GESTIÓN AMBIENTAL (ISO 9001 - ISO14001)

- Diseño, fabricación y extendido de mezclas asfálticas.
- Construcción y obra civil en carreteras, aeropuertos y urbanizaciones.

Exclusiones de las normas

No se excluye ningún capítulo de las normas certificadas.

Sedes certificadas

Oficinas	Migjorn, 1 - 08226 TERRASSA (Barcelona)
Laboratorio	Migjorn, 1 - 08226 TERRASSA (Barcelona)
Planta de Massanes	Carretera GI-555 P.K.10 – 17452 MASSANES (Girona)

Organización / Organigrama



Relación de procedimientos particulares

P-PAB-01	Diseño y Fabricación de Mezclas Bituminosas en Caliente
P-PAB-02	Funcionamiento del Laboratorio
P-PAB-03	Ejecución de Obra

HORMICONSA

Normas y Actividades Certificadas

CALIDAD - PREVENCIÓN DE RIESGOS LABORALES (ISO 9001 – OHSAS 18001)

- Diseño y fabricación de hormigón.

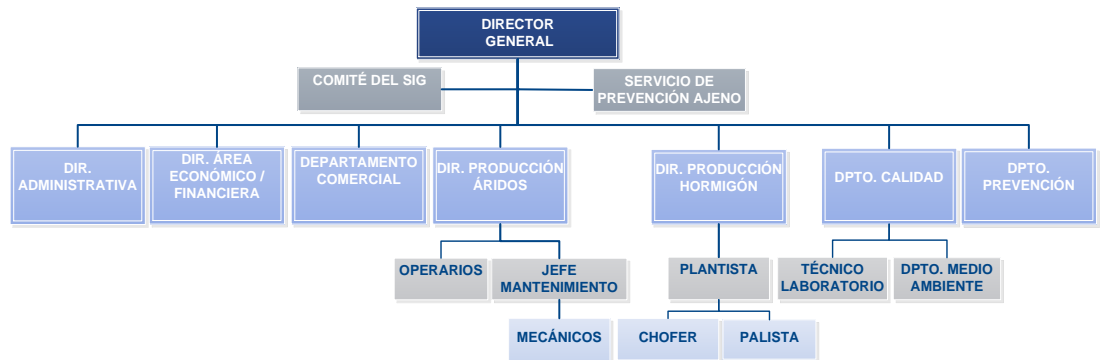
Exclusiones de las normas

No se excluye ningún capítulo de la norma certificada.

Sedes certificadas

Oficinas	C/ Ample, 124-130 – 08226 - TERRASSA (Barcelona)
Planta	C/ L'Alguer, 56 – 08225 TERRASSA (Barcelona)

Organización / Organigrama



Relación de procedimientos particulares

P-HSA-01	Proceso de fabricación y transporte
P-HSA-02	Mantenimiento de los equipos de producción y transporte
P-HSA-04	Control del Hormigón y sus componentes
P-HSA-05	Control de laboratorio
P-HSA-06	Formación y Recursos Humanos

Normas y Actividades Certificadas

CALIDAD - PREVENCIÓN DE RIESGOS LABORALES - GESTIÓN AMBIENTAL (ISO 9001 – OHSAS 18001 – ISO 14001)

- Instalaciones de generación, transporte y distribución eléctrica tanto para fuentes tradicionales como renovables. Instalaciones eléctricas de baja, media y alta tensión. Instalaciones mecánicas, de climatización, telecomunicaciones, instrumentación y control.
- Reforma y mantenimiento de: edificios e instalaciones (eléctricas de baja y alta tensión, subestaciones transformadoras, centros de transformación, alumbrado público y para el sector industrial, climatización, PCI, telecomunicaciones, aparatos elevadores).
- Gestión de servicios afectados. Mantenimiento y conservación de Instalaciones en carreteras.
- Instalación y Mantenimiento de Sistemas de Protección Contra Incendios: Sistemas automáticos de detección, sistemas manuales de alarma, sistemas de comunicación de alarma, sistemas de suministro de agua, sistemas hidrantes exteriores, sistemas de extintores de incendio, sistemas de bocas de incendio (BIEs), sistemas de columna seca, sistemas de extinción de agua pulverizada, sistemas de extinción de espuma física, sistemas fijos de extinción por polvos, sistemas de extinción por agentes gaseosos.
- Diseño, distribución y comercialización de componentes y equipos para redes de comunicación. Diseño de instalaciones para el sector industrial (mecánicas, eléctricas, térmicas, comunicaciones, CCTV y sistemas de megafonía de emergencia). Diseño e implantación de soluciones energéticamente eficientes y verificación del ahorro.
- Diseño de programación (software de control industrial).

Calificación como empresa de mantenimiento habitual para la AEQT (Asociación de empresas químicas de Tarragona) y la AEST (Asociación de empresas de servicios de Tarragona) con la clasificación de "4 estrellas" en materia de seguridad.

GESTIÓN ENERGÉTICA (ISO 50001)

- Sistema de gestión energética en instalaciones de ISTEM en el CTE de c/ Costa Brava, 33 de Barcelona.

Exclusiones de las normas

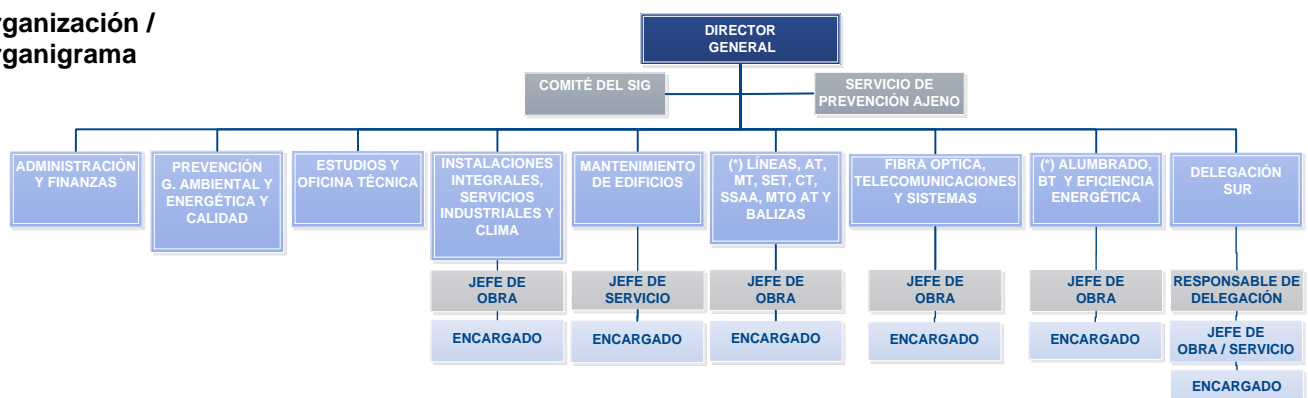
No se excluye ningún capítulo de las normas certificadas.

Sedes certificadas

Costa Brava, 33 – 08030 BARCELONA

C/ Astronomía, 1 Torre 5, Planta 9, Módulo 3 Torneo Parque Empresarial 41015 - SEVILLA

Organización / Organigrama



(*) AT=Alta Tensión – MT=Media tensión – BT=Baja tensión – SET=Subestación – CT=Centro de transformación – SSAA=Servicios afectados – MTO AT=mantenimiento alta tensión

Relación de procedimientos particulares

P-IST-01	Gestión de Contratos de Mantenimiento y Mantenimiento de Instalaciones Propias
P-IST-02	Alta y modificación de proveedores
P-IST-03	Certificación de trabajos
P-IST-05	Gestión de Ofertas

P-IST-06	Control del Diseño
P-IST-07	Diseño e Implantación de soluc. energéticamente eficientes y verificación del ahorro
P-IST-08	Control del impuesto gases fluorados de efecto invernadero
P-IST-09	Sistema de Gestión de la Eficiencia Energética

INNOVIA COPTALIA

Normas y Actividades Certificadas

CALIDAD - GESTIÓN AMBIENTAL - PREVENCIÓN DE RIESGOS LABORALES (ISO 9001 – ISO 14001 – OHSAS 18001)

- Mantenimiento integral de infraestructuras (carreteras, autopistas, puertos, pistas aeroportuarias y superficies forestales que incluyen la repoblación-plantación forestal y tratamientos silvícolas).
- Servicios de recogida de residuos sólidos urbanos, mantenimiento de infraestructuras urbanas, y de jardinería y servicios de limpieza viaria, de playas y edificios.
- Obras de urbanización
- Socorrismo y salvamento en playas.

I+D+i (UNE 166002)

Investigación, desarrollo e innovación en las áreas de:

Tecnología de la construcción: carreteras y organización de obras.

Tecnología de vehículos a motor: autobuses, camiones y remolques.

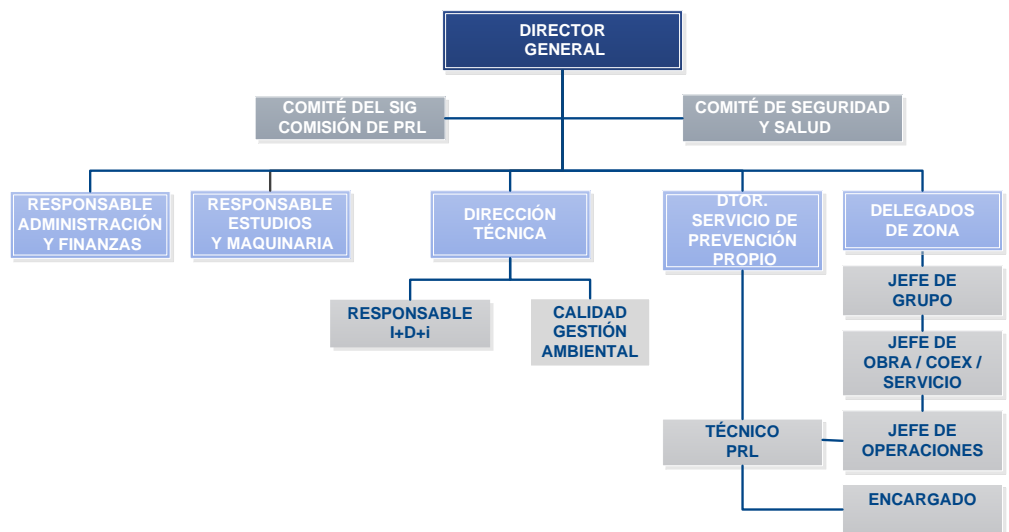
Exclusiones de las normas

No se excluye ningún capítulo de las normas certificadas.

Sedes certificadas

Orense, 16 2º - 28020 MADRID

Organización / Organigrama



Relación de procedimientos particulares

P-INN-01	Control de Subcontratistas
P-INN-02	Introducción de Datos en Estadísticas de Accidentes
P-INN-03	Diseño de Servicios